

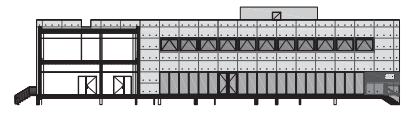
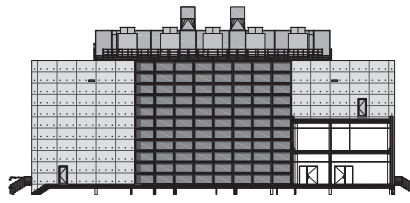
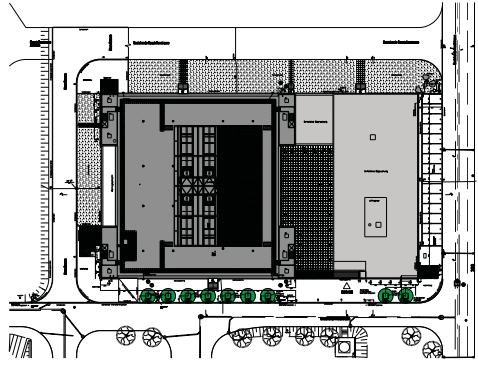
NOVARTIS PHAD STERILBETRIEB

Stein, Schweiz 2003 - 2006

Das PHAD - Gebäude beherbergt eine sterile Pilotanlage und dient als Zentrum für Prüflaboratorien mit zusätzlichen öffentlichen Bereichen und Verwaltungsflächen.

Der multifunktionale Klinikmusterherstellbetrieb wird vor dem Hintergrund des ständig wachsenden Bedarfs an sterilen Produkten, speziell auch aus dem Bereich der Biopharmazeutika, die erforderliche Kapazität und Flexibilität zur Verfügung stellen.

Die Konzeption basiert auf dem Ensemble zweier kubischer Baukörper und eines Innenhofes als grosszügiger Eingangsbereich und natürlichen Belichtung der Nutzräume.



WIRTH+WIRTH ARCHITEKTEN

Leimenstrasse 47, 4002 Basel, Switzerland
Tel. +41 61 270 12 12 Fax +41 61 270 12 10
wirth.basel@wirth-wirth.ch www.wirth-wirth.ch

Projekt: 2003- 2006

Ort: Stein, Schweiz

Nutzungsart: Neubau Büro-Labor & Produktion

Aufgabe: Flächennutzungsplan, Verkehrs- & Grünplanung, Projektierung & Ausführung

Fläche: 12'500 m²

Bauherrschaft: Novartis Pharma Stein AG