

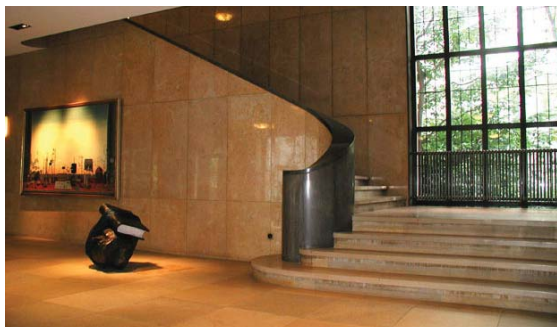
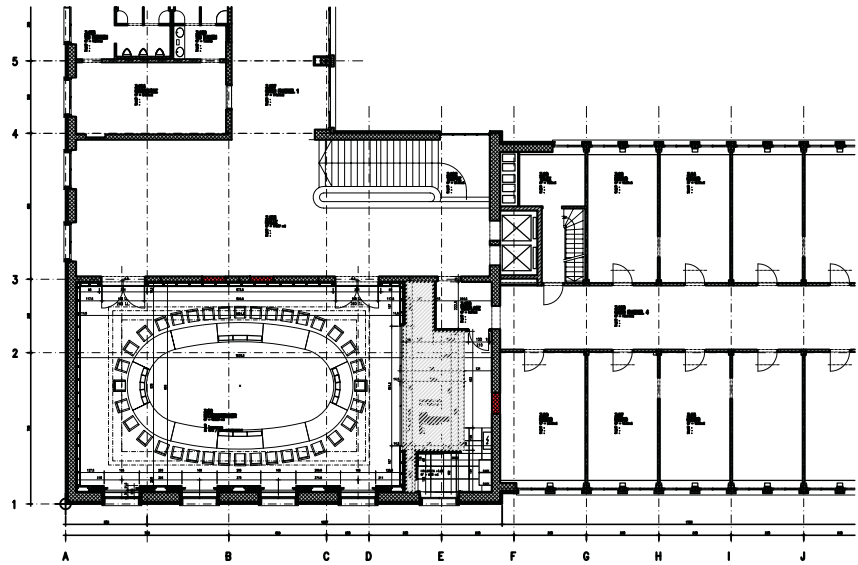
NOVARTIS VERWALTUNGSGEBÄUDE (BAU 200)

Basel, Schweiz 1998 - 2000

Die Bauweise im Hauptgebäude für Führungskräfte gestaltet sich durch einen neuen Meetingraum für Vorstände, eine Lounge, Gang und Treppenhaus.

Um eine gewisse Stimmung zu gewährleisten wurden eine ganze Palette an modernsten Einrichtungen, sowie Systemverkleidungen genutzt.

Viele Kunstwerke und Artefakte sind im Unternehmen zur Dekoration integriert und ausgestellt worden.



WIRTH+WIRTH ARCHITEKTEN / GENSLER

Leimenstrasse 47, 4002 Basel, Switzerland
Tel. +41 61 270 12 12 Fax +41 61 270 12 10
wirth.basel@wirth-wirth.ch www.wirth-wirth.ch

Projekt: 1998 - 2000

Ort: Basel, Schweiz

Nutzungsart: Chefetage

Aufgabe: Umbau- Koordination & Ausführung

Fläche: 190 m²

Bauherrschaft: Novartis Pharma AG