

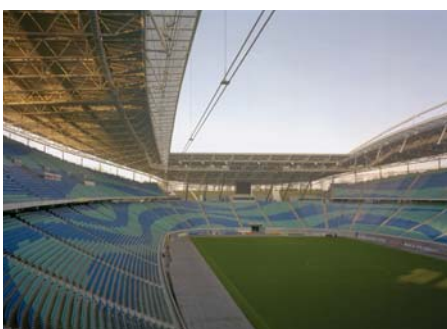
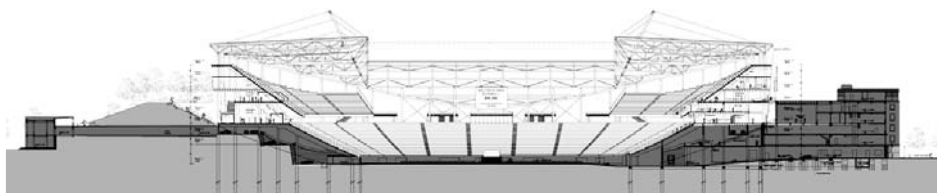
DAS LEIPZIGER FUSSBALLSTADION DER WM 2006

Deutschland 1997 Wettbewerb 1. Preis

Voraus ging ein Wettbewerb, in welchem die Projekte von Sir Norman Foster und Wirth + Wirth Architekten zur Weiterbearbeitung empfohlen wurden. Der Stichentscheid fiel zu Gunsten des Projektes von Wirth + Wirth.

Die neuen Tribünen wurden in den historischen Wall eingefügt. Konzentrisch angeordnete Brücken führen vom Altbestand zum Neubau. Die kreisförmige Konzentration der Plätze auf das Spielfeld bringt die Zuschauer trotz aller Sicherheitsmassnahmen so nahe wie möglich an das Geschehen und erhöht die Stimmung in der Veranstaltungsstätte.

Die Parkplätze befinden sich unter den Tribünen und erlauben den direkten Zugang in die Sektionen oder in die VIP – und Business – Bereiche.



WIRTH + WIRTH ARCHITEKTEN

Leimenstrasse 47, 4051 Basel, Switzerland
Tel. +41 61 270 12 12 Fax +41 61 270 12 10
wirth.basel@wirth-wirth.ch www.wirth-wirth.ch

Projekt: 2002 -2004
Ort: Leipzig, Deutschland
Nutzungsart: Stadion, Sportkomplex
Aufgabe: Wettbewerb,
Planung & Ausführung
Fläche: 45'000 Sitzplätze / 38'000 m²
Bauherrschaft: Leipzig Stadt